



وزارة التعليم العالي  
والبحوث العلمي  
جامعة المثنى  
قسم التسجيل وشؤون الطلبة

# الدليل الارشادي لقسم التسجيل وشؤون الطلبة

## للعام الدراسي 2025-2026



فريق اعداد الدليل

المدرس المساعد ضياء محمد عكلو  
السيد علي عنقيل داخل  
السيدة وفاء سعد تاني

الاستاذ المساعد احمد حميد شاكر  
السيد امير كريم محمد  
السيدة عائدة عبد الحسين حسين



<https://std.affairs.mu.edu.iq/>

[✉ registrar@mu.edu.iq](mailto:registrar@mu.edu.iq)



وزارة التعليم العالي  
والبحوث العلمي  
جامعة المثنى  
قسم التسجيل وشؤون الطلبة

فهرس الموضوعات

الموضوع	الصفحة
دليل قسم شؤون الطلبة	
1..... والتسجيل	
فهرس دليل	
2..... القسم	
3..... المقدمة	
هيكلية	
4..... القسم	
5..... اسماء موظفي قسم شؤون الطلبة والتسجيل في رئاسة الجامعة	
الدلائل الارشادية لكليات جامعة	
6..... المثنى	
رسالة و رؤيا واهداف	
9..... القسم	
10..... واجبات قسم شؤون الطلبة والتسجيل	
11..... الاستحداث	
12..... مهام الشعب التابعة لقسم شؤون الطلبة والتسجيل	
13..... انجازات قسم شؤون الطلبة والتسجيل	
الطلبة المقبولين في الدراسات	
14..... الصباحية	
الطلبة المقبولين في الدراسات المسائية	
15.....	
الطلبة الخريجين للدراسة الصباحية	
16.....	
الطلبة الخريجين للدراسة المسائية	
17.....	





وزارة التعليم العالي والبحث العلمي  
جامعة المثنى  
قسم التسجيل وشؤون الطلبة

## المقدمة

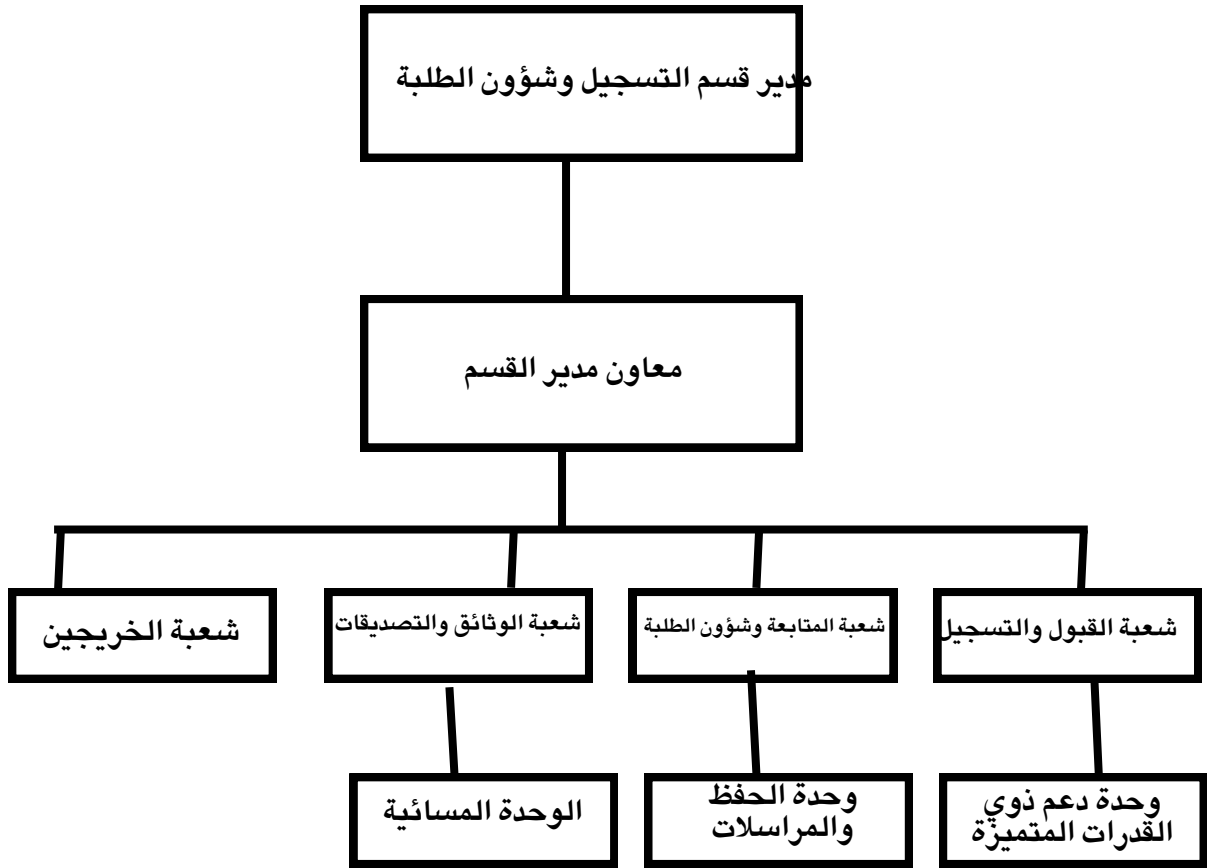
يمثل قسم التسجيل وشؤون الطلبة في رئاسة الجامعة أحد الاقسام العلمية المهمة اذ يعتبر حلقة وصل مهمة بين الطالب ورئاسة الجامعة ويعمل بهدف مساعدة الطلبة على مواصلة تعليمهم وإيجاد الحلول لمشكلاتهم في كافة المجالات ويحرص على تقديم العديد من الخدمات والتسهيلات التي تكفل القيام بتسجيل الطالب واحتضانه من لحظة قدومه للجامعة مستجداً وحتى مغادرته لها متخرجاً , وقد سعى قسم التسجيل برئاسة الجامعة الى إعادة النظر في الهيكل التنظيمي لقسم التسجيل من أجل تحقيق الانسجام والتوافق بين الهيكل التنظيمي لرئاسة الجامعة من جهة وبين التوسع الحاصل في كليات الجامعة واستحداث عدد من الاقسام العلمية من جهة اخرى اذ تم استحداث أربعة شعب هي (شعبة متابعة شؤون الطلبة, شعبة التسجيل والقبول, شعبة الخريجين والتصديقات, شعبة تدقيق الوثائق) بالإضافة الى عدد من الوحدات التي تقع ضمن هذه الشعب لتلبية المتطلبات المتزايدة لطلبة الجامعة والمتزامنة مع زيادة عدد كلياتها وأقسامها , بالإضافة الى قيامه بمتابعة إجراءات عمل شعب التسجيل في كليات الجامعة وتزويدها بكل التعليمات والضوابط الخاصة بشؤون الطلبة , وقد رافق ذلك قيام قسم التسجيل بتفعيل البريد الالكتروني لقسم التسجيل والشعب التابعة له في الكليات من خلال مساندة مركز الحاسبة برئاسة الجامعة من أجل سرعة إنجاز العمل وتوفير الوقت والجهد بدلاً من ضياعه في المخاطبات الورقية الروتينية , كذلك تم تصميم برنامج ارشفه لأرشفة أضايا الطلبة وأخر للمتابعة لتحديد الاجابات المتأخرة التي لم تصل ضمن السقف الزمني اضافة الى انجاز العديد من الأعمال الاخرى التي تقع ضمن مهام ومسؤوليات قسم التسجيل , اذ كان هنالك دور كبير للسيد رئيس الجامعة المحترم والسيد مساعد رئيس الجامعة للشؤون العلمية في ابداء المساعدة وفسح المجال لتبادل الآراء والمقترحات فيما يخص تنظيم ومتابعة ودعم الاداء الخاص بقسم التسجيل وشؤون الطلبة .





وزارة التعليم العالي والبحث العلمي  
والبحث العلمي  
جامعة الموثنى  
قسم التسجيل وشؤون الطلبة

## هيكلية قسم التسجيل وشؤون الطلبة





وزارة التعليم العالي والبحث العلمي  
والبحوث العلمي  
جامعة المثنى  
قسم التسجيل وشؤون الطلبة

## اسماء موظفي قسم شؤون الطلبة والتسجيل في رئاسة الجامعة

ت	اسم الموظف	العنوان الوظيفي	نوع الملاك	المهام المكلف بها
1	أ.م. احمد حميد شاكر	استاذ مساعد	دائم	مدير القسم
2	م.م. ضياء محمد عكلو	مدرس جامعي	دائم	معاون مدير القسم
3	م. محمد كريم عييد	مدرس جامعي	دائم	شعبة المتابعة
4	حاتم محمد ساجت	معاون مدير فني	دائم	شعبة (1) الخريجين (2) الوحدة
5	امير كريم محمد	معاون مدير	دائم	(1) الأرشفة الالكترونية (2) وحدة دعم ذمة القدرات
6	عائدة عبدالحسين حسين	معاون مدير	دائم	شعبة الوثائق والتصديقات
7	علي عنتيل داخل	معاون بايلوجي	دائم	(1) وحدة المتابعة (2) وحدة الحفظ
8	نجم عبد الزهرة متعب	كاتب طابعي اول	دائم	(1) شعبة القبول والتسجيل (2) تحرير وطباعة الكتب
9	لهيب عدنان هلال	رئيس حرفيين	دائم	الوارد والصادر والحفظ

URL <https://std.affairs.mu.edu.iq/>

✉ [registrar@mu.edu.iq](mailto:registrar@mu.edu.iq)





وزارة التعليم العالي  
والبحوث العلمي  
جامعة المثنى  
قسم التسجيل وشؤون الطلبة

## الدلائل الارشادية لكليات جامعة المثنى

يوفر قسم التسجيل وشؤون الطلبة في جامعة المثنى الدلائل الارشادية للخدمات الطلابية التي تتضمن معلومات عن الكلية والبرامج الدراسية وانواعها والمقررات العلمية والشهادات واسماء اعضاء الهيئة التدريسية والادارية واعضاء مجلس الكلية ومتطلبات القبول والتسجيل والرسوم الدراسية وقواعد منح الدرجات العلمية والانظمة الأكاديمية والامتحانات والسياسات التي تهم الطلبة كافة وبإشراف قسم التسجيل وشؤون الطلبة في رئاسة الجامعة وبتنسيق مع شعب التسجيل في الكليات.

وفي ادناه جدول يتضمن الدلائل الارشادية لكليات الجامعة من خلال فتح الرابط الالكتروني للكلية

ت	الكلية	الرابط الالكتروني	QR
1	التربية للعلوم الصرفة	<a href="https://pse.mu.edu.iq/?page_id=18629">https://pse.mu.edu.iq/?page_id=18629</a>	
2	التربية للعلوم الانسانية	17214https://eps.mu.e =du.iq/?page_id	
3	العلوم الطبية التطبيقية	<a href="https://url-shortener.me/CXVI">https://url-shortener.me/CXVI</a>	

URL <https://std.affairs.mu.edu.iq/>

✉ [registrar@mu.edu.iq](mailto:registrar@mu.edu.iq)





وزارة التعليم العالي  
والبحوث العلمي  
جامعة المثنى  
قسم التسجيل وشؤون الطلبة

4	التربية البدنية وعلوم الرياضة	<a href="https://sport.mu.edu.iq/wp-content/uploads/2025/08/%E2%80%8E%E2%81%A8%D8%AF%D9%84%D9%8A%D9%84-">https://sport.mu.edu.iq/wp-content/uploads/2025/08/%E2%80%8E%E2%81%A8%D8%AF%D9%84%D9%8A%D9%84-</a>	
5	الهندسة	<a href="https://engineering.mu.edu.iq/?p=35164">https://engineering.mu.edu.iq/?p=35164</a>	
6	طب الاسنان	<a href="https://dentistry.mu.edu.iq/wp-content/uploads/2026/02/%D8%AF%D9%84%D9%8A%D9%84-%D8%A7%D8%B1%D8%B4%D8%A7%D8%AF-">https://dentistry.mu.edu.iq/wp-content/uploads/2026/02/%D8%AF%D9%84%D9%8A%D9%84-%D8%A7%D8%B1%D8%B4%D8%A7%D8%AF-</a>	
7	العلوم	<a href="https://sci.mu.edu.iq/%D8%A7%D9%84%D8%A7%D8%AF%D9%84%D8%A9-%D8%A7%D9%84%D8%A7%D8%B1%D8%B4%D8%A7%D8%AF%D9">https://sci.mu.edu.iq/%D8%A7%D9%84%D8%A7%D8%AF%D9%84%D8%A9-%D8%A7%D9%84%D8%A7%D8%B1%D8%B4%D8%A7%D8%AF%D9</a>	
8	التربية الاساسية	<a href="https://drive.google.com/file/d/1nVFmA4zQ3vVrV6zFDWqXmhVVUu mHD9F2/view?usp=drivesdk">https://drive.google.com/file/d/1nVFmA4zQ3vVrV6zFDWqXmhVVUu mHD9F2/view?usp=drivesdk</a>	
9	الادارة والاقتصاد	<a href="https://eco.mu.edu.iq/?page_id=17749">https://eco.mu.edu.iq/?page_id=17749</a>	

URL <https://std.affairs.mu.edu.iq/>

registrar@mu.edu.iq





وزارة التعليم العالي والبحث العلمي  
جامعة المثنى  
قسم التسجيل وشؤون الطلبة

ت	الكلية	الرابط الالكتروني	QR
10	التمريض	<a href="https://nurs.mu.edu.iq/?page_id=12919">https://nurs.mu.edu.iq/?page_id=12919</a>	
11	الذكاء الاصطناعي والامن السيبراني	<a href="https://aicse.mu.edu.iq/%D8%A7%D9%84%D8%AF%D9%84%D9%8A%D9%84-%D8%A7%D9%84%D8%A7%D8%B1%D8%">https://aicse.mu.edu.iq/%D8%A7%D9%84%D8%AF%D9%84%D9%8A%D9%84-%D8%A7%D9%84%D8%A7%D8%B1%D8%</a>	
12	الزراعة	<a href="https://agr.mu.edu.iq/?page_id=27469">https://agr.mu.edu.iq/?page_id=27469</a>	
13	القانون	<a href="https://law.mu.edu.iq/?page_id=10609">https://law.mu.edu.iq/?page_id=10609</a>	
14	الصيدلة	<a href="https://pharmacy.mu.edu.iq/wp-content/uploads/2025/11/%D8%AF%D9%84%D9%8A%D9%84-%D8%B4%D8%B9%D8%A8%D8%A9-%D8%B4%D9%88%D9%94%D9%88%D9%8">https://pharmacy.mu.edu.iq/wp-content/uploads/2025/11/%D8%AF%D9%84%D9%8A%D9%84-%D8%B4%D8%B9%D8%A8%D8%A9-%D8%B4%D9%88%D9%94%D9%88%D9%8</a>	

URL <https://std.affairs.mu.edu.iq/>

✉ [registrar@mu.edu.iq](mailto:registrar@mu.edu.iq)





وزارة التعليم العالي والبحث العلمي  
والبحوث العلمي  
جامعة المثنى  
قسم التسجيل وشؤون الطلبة

## الرسالة

تتجسد مهام قسم التسجيل وشؤون الطلبة بكل ما يتعلق بالقضايا الطلابية فنية كانت أم إدارية بدءاً من قبول الطالب في الجامعة ولغاية تخرجه بالمتابعة والتنسيق بين الكليات على ضوء الأهداف العامة ومتطلبات تطوير المجتمع ومتابعة تنفيذ القرارات الصادرة عن الجهات العليا ، وتنظيم وتنسيق قبول الطلبة فهو حلقة الوصل بين الطالب والجامعة من جهة وبين الكليات ووزارة التعليم العالي والبحث العلمي والجهات الخارجية من جهة أخرى اذ يُعنى بتطبيق الأسس والتعليمات الصادرة من قبل وزارة التعليم العالي إلى جانب حرصها على التوجيه والإشراف بكل ما يتعلق بالقضايا الطلابية التي تنجز عن طريق شعب التسجيل في الكليات ومن المؤكد فأن رسالة القسم لا يمكنها أن تتحقق دون تفاعل ومساندة الإدارة العليا في الجامعة لعمل واجراءات قسم التسجيل وشؤون الطلبة .

## الرؤيا

يسعى قسم التسجيل وشؤون الطلبة الى تحقيق كل ما من شأنه مساعدة الطلبة ومعالجة حالاتهم الدراسية وفق الضوابط والتعليمات الوزارية وتبسيط الاجراءات الخاصة بشؤون الطلبة ونقلها جذرياً من الوسائل التقليدية الى الوسائل التقنية الحديثة لضمان اجراءات قبولهم وتسجيلهم في كليات جامعتنا بشكل سهل لتحقيق التميز وتطوير العمل وضمان جودة الاداء.





وزارة التعليم العالي والبحث العلمي  
جامعة المثنى  
قسم التسجيل وشؤون الطلبة

## اهداف القسم

- 1- تنظيم العمل بكل ما يتعلق بالقضايا الطلابية فنية كانت أم إدارية بدءاً من قبول الطالب في الجامعة ولغاية تخرجه بالمتابعة والتنسيق بين الكليات على ضوء الأهداف العامة ومتطلبات تطوير المجتمع ومتابعة تنفيذ القرارات الصادرة عن الجهات العليا ، وتنظيم وتنسيق قبول الطلبة.
- 2- السعي للنهوض بالمستوى العلمي للطلبة بما ينسجم والتطور الحاصل على مستوى الجامعات المتطورة.
- 3- اعطاء صورة مشرقة عن مستوى تنظيم عمل القسم وشعب التسجيل التابعة له.
- 4- متابعة المشاكل والمعوقات التي تواجه الطلبة وايجاد الحلول المناسبة لها.

## واجبات القسم

1. تدقيق سلامة قبول الطلبة على وفق التعليمات النافذة.
2. تدقيق وثائق الطلبة المرشحين للقبول في الدراسات المسائية في كليات الجامعة وإصدار أوامر قبولهم بعد استكمال الموافقات الأصولية.
3. إعداد خطة قبول للمرشحين ضمن قناة المتميزين وحسب حاجة الجامعة من الاختصاصات لدراسة البكالوريوس والدبلوم لمنتسبيها.
4. تنظيم عملية النقل والاستضافة وتدقيق إجراءاتها.
5. تدقيق ترشيح المقبولين ضمن قناة القبول المباشر للكليات ذات القبول المباشر ( التربية البدنية وعلوم الرياضة) وإصدار أوامر قبولهم بعد استكمال الموافقات الأصولية.
6. إصدار أوامر قبول الطلبة المقبولين مركزياً في الكليات.
7. تصديق وثائق خريجي كليات الجامعة / البكالوريوس.
8. صحة صدور وثائق خريجين الجامعة.
9. إعداد البيانات عن الطلبة الخريجين المتفوقين الأوائل وتزويد الجهات المعنية بها.
10. إجراءات نقل الطلبة على وفق التعليمات النافذة والتي يعمل بها للفترة 1/7 ولغاية 31/8 من كل عام دراسي.
11. إجراءات الاستضافة على وفق التعليمات النافذة.





وزارة التعليم العالي والبحث العلمي  
والبحرث العلمي  
جامعة المثنى  
قسم التسجيل وشؤون الطلبة

## الاستحداث

تم استحداث قسم شؤون الطلبة مع تأسيس الجامعة في عام 2007 وتم استحداث شعبة تدقيق الوثائق بحسب الأمر الجامعي ذي العدد 6767 في 28/10/2009.

### الهيكل التنظيمي:

تم اعتماد الهيكل التنظيمي بحسب الامر الجامعي ذي العدد 6911 في 6/11/2017 المستند الى الامر الوزاري ذي العدد ق/4/3418 في 24/8/2017 والذي حدد الهيكل التنظيمي لقسم شؤون الطلبة والتسجيل بالشعب التالية:  
والذي يتكون من الشعب الآتية:  
شعبة القبول و التسجيل.  
شعبة متابعة شؤون الطلبة.  
شعبة الوثائق والتصديقات.  
شعبة الخريجين .

### الارتباط :

يرتبط قسم التسجيل وشؤون الطلبة بمكتب السيد مساعد رئيس الجامعة للشؤون العلمية .

### الكادر الوظيفي:

يضم القسم (9) موظفين والمبينة أسمائهم في الملحق (1) وحسب عناوينهم الوظيفية والمهام المكلف بها كل موظف .

### المباني الخاصة بالقسم :

توجد أربع غرف خاصة بالقسم تم تخصيص واحدة للسيد مدير القسم والثانية تضم السيد معاون مدير القسم ومسؤولي شعب التسجيل والقبول وشعبة متابعة شؤون الطلبة وتضم الغرفة الثالثة السادة مسؤولي شعبي تدقيق الوثائق و الخريجين والتصديقات فيما خصصت الغرفة الرابعة للسيد مسؤول وحدة المقررات في القسم .





وزارة التعليم العالي  
والبحوث العلمي  
جامعة المثنى  
قسم التسجيل وشؤون الطلبة

اولا/ شعبة القبول والتسجيل:

- 1- متابعة أوامر قبول الطلبة في كافة قنوات القبول في الدراسة الصباحية وتشمل الفئات التالية من الطلبة:
  - ا- الطلبة من خريجي الدراسة الاعدادية للفرع العلمي والادبي لكل سنة دراسية.
  - ب- الطلبة من خريجي الدراسة الإعدادية للفرع المهني والاسلامي .
  - ج- الطلبة الـ10% الأوائل من خريجي الاعداديات المهنية.
  - د- الطلبة الـ10% الأوائل من خريجي المعاهد التقنية.
  - هـ- الطلبة من الموظفين المتميزين.
  - و- الطلبة من المعلمين المجازين دراسيا.

ثانيا/ شعبة متابعة شؤون الطلبة:

- 1- متابعة التغيرات التي تحصل في نتائج القبول المركزي للطلبة المقبولين وأيضاً أوامر الانتقال والاستضافة وتعديل الترشيح.
- 2- إعداد قاعدة بيانات متكاملة بكل ما يخص الطلبة من قبول الطالب لحين تخرجه.
- 3- تزويد الوزارة أو أي جهة معنية أخرى بالبيانات التي تخص الطلبة وتشمل أعداد الطلبة، وخطة القبول، أعداد الخريجين، التحديث الشهري للطلبة حسب الكليات، عدد الطلبة المشاركين بالامتحانات ونسبة المشاركة والنجاح والرسوب.

ثالثا/ شعبة الوثائق والتصديقات:

- 1- تصديق وثائق التخرج والشهادات الجدارية وتأييد التخرج للطلبة المتخرجين وباللغتين العربية والانكليزية.
  - 2- المصادقة على السيرة الدراسية للطلبة الذين يرغبون بالانتقال للدراسة خارج العراق والذين لم يكملوا دراستهم الجامعية.
  - 3- متابعة وتصديق وثائق الطلبة الخريجين من كليات جامعتنا في وزارة الخارجية الذين يرغبون بذلك.
- رابعا/ شعبة الخريجين
- 1- اصدار الاوامر الجامعية للطلبة الخريجين للدراستين الصباحية والمسائية.
  - 2- متابعة بيانات الطلبة الخريجين بعد إصدار الأمر الجامعي وذلك من خلال قاعدة البيانات الخاصة بالطلبة الخريجين وبعد انتهاء العام الدراسي.





وزارة التعليم العالي  
والبحوث العلمي  
جامعة المثنى  
قسم التسجيل وشؤون الطلبة

## انجازات قسم شؤون الطلبة والتسجيل

- 1- تم العمل ببرنامج الارشفة والذي يتضمن :-  
مسح الصور ضوئياً وتكون بملفات محفوظة بمعايير عالمية مفتوحة مثل (pdf) والتي توفر امكانية تعدد الصفحات في ملف واحد مع امكانية استعراضها.  
يقوم القسم بأرشفة الوثائق الالكترونية والتعامل معها وليس الاكتفاء بتحويل الوثائق عن طريق الماسح الضوئي.
- 2- تم العمل ببرنامج المتابعة والذي يتضمن متابعة الكتب الوزارية من الوزارة والكتب الصادرة من القسم واجابات الكليات ومتابعة الاجابة التي تتطلب سقف زمني.  
وفيما يخص انجازات القسم على مستوى الجامعة تشمل المحاور التالية :-
  1. الطلبة المقبولين / تم قبول الطلبة للعام الدراسي 2024/2025 ولكافة قنوات القبول حيث بلغ عدد الطلبة المقبولين (44748) في الدراسة الصباحية موزعة على (15) كلية وبمختلف الاقسام وعدد الطلبة المقبولين في الدراسة المسائية (12310) موزعة على (11) كليات وهي (الهندسة، التمريض، التربية للعلوم الانسانية، التربية الاساسية، التربية للعلوم الصرفة، الادارة والاقتصاد، القانون، العلوم، العلوم الطبية التطبيقية، الزراعة، التربية البدنية وعلوم الرياضة).
  - 2- الطلبة الخريجين للعام الدراسي 2023/2024 حيث بلغ عدد الطلبة الخريجين (35048) طالب وطالبة وبواقع (28045) طالب وطالبة في الدراسات الصباحية و(7003) طالب وطالبة في الدراسات المسائية.
  - 3- ( الاستحداث )  
أ- تم استحداث الدراسة المسائية في كلية العلوم الطبية التطبيقية وتم قبول ( 61 ) طالب وطالبة للعام الدراسي 2024/2025





وزارة التعليم العالي  
والبحث العلمي  
جامعة الموصل  
قسم التسجيل وشؤون الطلبة

أعداد المقبولين في الدراسات الصباحية  
بين عدد الطلبة المقبولين في الدراسات الصباحية منذ تأسيس الجامعة وتغاية العام الدراسي ٢٠٢٥/٢٦ هو (٤٧٨٥٠) طالب وطالبة  
موزعون على الكليات حسب الجدول أدناه:

المجموع	التكفاء الاصطناعي والامن السبراني	العلوم الطبية التطبيقية و	الصيدلة	الطب البشري	التربية البدنية وعلوم الرياضة	العلوم	التربية للعلوم الصرفة	الاداب	التربية	طب الأسنان	الطب	التربية الأساسية	الادارة والاقتصاد	الزراعة	الهندسة	العلوم التطبيقية	التربية الإدمانية	شعبة الدراسية
٨٦٧	٠	٠	٠	٠	٠	٠	٠	٠	٠	٠	٠	٠	٠	١٠٣	٠	١٩٢	٥٧٢	٢٠٠٧/٢٠٠٧
٩٩٦	٠	٠	٠	٠	٠	٠	٠	٠	٠	٠	٢٩	٠	٠	١٣٠	٥٢	٢١٦	٥١٩	٢٠٠٨/٢٠٠٨
١٤١٠	٠	٠	٠	٠	١١	٠	٠	٠	٠	٠	٤٢	٠	١٦٦	٢٣٠	١١٤	٣٠٠	٤٩٧	٢٠٠٩/٢٠١٠
١٥٩٤	٠	٠	٠	٠	١٠١	٠	٠	٠	٠	٠	٥٠	٠	٢٩٨	١٨٢	١٠٠	٢٥٦	٦٠٧	٢٠١٠/٢٠١١
١٨١٦	٠	٠	٠	٠	١١٩	٠	٠	٠	٠	٠	٧٢	١٩٨	١٨٢	٢٤٢	٦٦	٣٠٠	٦٣٧	٢٠١١/٢٠١١
٣٠٤٢	٠	٠	٠	٧٥	١٠١	٩٤	٠	٠	١٠٣	٩١	٧٢	٤١٩	٤٩٢	٤٩٨	١٣١	٣٠٨	٦٥٨	٢٠١٢/٢٠١٢
٣٢١٨	٠	٠	٠	٦٥	٨٨	١٢٠	٠	٠	٥٧	٧٧	٥١	٧٤٠	٤٦٦	٣٠٠	١٤٨	٢٣٨	٨١٨	٢٠١٢/٢٠١٣
٢٦١٩	٠	٠	٤٩	٥٥	٩٦	١٥١	٠	٧١	٧٥	٨٥	٦٨	٣٠٩	٤٢٦	١٩٥	٢٠٣	٢٠٨	٦٢٨	٢٠١٣/٢٠١٤
٢٥٣٠	٠	٠	٧٧	٥٨	٨٢	٩٨	١١٩	١٥٣	٥٥	٧٤	٧٠	٣٧٣	٢٣٥	١٩٥	١٩٩	٢٥٤	٤٨٨	٢٠١٥/٢٠١٦
٢٩٦٥	٠	٠	٨٢	٦٢	١٧٢	١٨١	١٧٢	٢٠٧	٦٦	٨٢	٧٥	٤٠١	٢٧٥	٢٨٣	١٩٨	٣٠٨	٤٠١	٢٠١٦/٢٠١٦
٢٦٦٥	٠	٠	٦٣	٥٤	١١٦	١٧٣	١٨٧	١٥٩	٧٠	٨٠	٧٤	٢٤٧	٣٠٥	٢٧٦	١٤٥	٢٧٠	٢٤٦	٢٠١٧/٢٠١٧
٢٩٩٨	٠	٠	٧٦	٨٧	٧٢	١٨٤	٢٤٩	٢٠٤	٨٧	١٠٤	١٢٢	٣٨٦	٣٩٥	١٧٠	١٧٤	٢٨١	٤٠٧	٢٠١٨/٢٠١٨
٢٣٣٢	٠	٠	١٥٣	٢٥	١٠١	١٨٥	٢٦٢	١٢٠	٩٣	٢٢٠	٢٤٢	٤٠٠	٤٢٢	١٢٣	٢٤٨	٣٥٢	٢٤٦	٢٠١٩/٢٠١٩
٤٣٩٠	٠	٠	١٧١	١٢٤	١٣٧	١٦١	٢٤٧	٢٤٩	١٣٩	٢٥٨	٢٦٥	٤٤٠	٤٣٨	١٤٠	٤٣٥	٤٧٢	٥١٣	٢٠٢٠/٢٠٢٠
٢١٣٨	٠	٠	٦١	٥٢	٨٧	١٦٤	١١١	٠	٨٩	٧٣	٩٧	٢٦٩	٢٤٢	٦٣	٢٣٦	٢٥٢	٢٤٠	٢٠٢١/٢٠٢١
٢٣٤٢	٠	٠	٨١	٤٨	٧٦	١٤٤	١٦٢	٠	٧٢	٩٣	٩٣	٢٥٦	٢٥١	٣٦	٤٦٩	٢٧١	٢٨٩	٢٠٢٢/٢٠٢٢
٢٥٧٥	٠	٠	١١٢	١٣٨	١٢٥	٢١٦	٣٠٥	٠	١٤٠	١٠٢	١٢٦	٦٠٥	٦٦٥	٤٥	٢٥٥	٢٠٣	٥٧٨	٢٠٢٢/٢٠٢٢
٢٣٠٠	٠	٤٩	٩١	١٩	١٧٥	٤٩	١٩٩	٠	٧١	٧٦	١١٠	٣٦١	٢٠٢	٩٦	٢٥٩	٢٧٥	٦١٨	٢٠٢٢/٢٠٢٢
٢٠٥٣	١٧٨	١٧٨	٦٧	١٦	١٦٨	٥٤	٢٤٧	٠	٥٨	٧١	١١٤	٢٩٢	٢٩٤	٧١	٤٧٩	٢٧١	٢٢٥	٢٠٢٢/٢٠٢٢
٤٧٨٥٠	١٧٨	٢٧٧	١٠٨٣	٨٧٩	١٨٨٧	١٩٧٤	٢٤٦٠	١١٧٣	١١٧٦	١٤٩٦	١٧٧٢	٥٩٤٦	٥٧٦٤	٣٣٨٨	٢٩١١	٥٢٢٩	٩٢٤٧	المجموع





وزارة التعليم العالي والبحث العلمي  
جامعة المثنى  
قسم التسجيل وشؤون الطلبة

أعداد الطلبة المقبولين في الدراسات المسائية  
بلغ عدد الطلبة المقبولين في الدراسات المسائية منذ تأسيس الجامعة وتغاية العام الدراسي ٢٠٢٥-٢٠٢٦ هو (١٤٤٣) طالب وطالبة  
موزعون على الكليات حسب الجدول الآتية:

قسم الكليات	التربية البدنية وعلوم الرياضة	الطبية التطبيقية	الهندسة	التربية للعلوم الصرفة	التربية	الزراعة	اللغون	التربية الأساسية	الإدارة والاقتصاد	العلوم	التربية الإسمية	المنطقة الدراسية
٠	٠	٠	٠	٠	٠	٠	٠	٠	٠	٠	٠	١٣٤
٠	٠	٠	٠	٠	٠	٠	٠	٠	٠	٠	٠	١٤٥
٠	٠	٠	٠	٠	٠	٠	٠	٠	٠	٠	٠	١١٣
٠	٠	٠	٠	٠	٠	٠	٠	٠	٢١٦	٥٣	٣٨٣	٢٠١٠/٢٠١١
٠	٠	٠	٠	٠	٠	٠	٠	٠	٢٧٣	٢٦	١٠٣	٢٠١١/٢٠١٢
٠	٠	٠	٠	٠	٠	٠	٠	٠	٢٣٥	٥٧	٣٧٤	٢٠١٢/٢٠١٣
٠	٠	٠	٠	٠	٠	٠	٣٢١	١٢٥	٢٣٥	٥٧	٣٧٤	٢٠١٢/٢٠١٣
٠	٠	٠	٠	٠	٠	٠	١٤١	٩٠	٢٠١	٨٠	١٦٩	٢٠١٢/٢٠١٤
٠	٠	٠	٠	٠	٠	٠	١٣٥	٢٦	١٨٢	٨٨	٧٥	٢٠١٤/٢٠١٥
٠	٠	٠	٠	٠	٠	٠	١٠٦	٢٢	١٣٩	١١٣	٧٧	٢٠١٥/٢٠١٦
٠	٠	٠	٠	٠	٠	٠	١٧٢	٣٣	١٢١	١٣٧	٢٠٢	٢٠١٦/٢٠١٧
٠	٠	٠	٠	٠	٠	٠	١١٤	٧١	١١٢	١٣٠	١٨٢	٢٠١٧/٢٠١٨
٠	٠	٠	٠	٠	٠	٣٥	١٠٩	٢٩	١١٩	٦٢	١٥٨	٢٠١٨/٢٠١٩
٠	٠	٠	٠	٠	٠	٣٠	٩٥	٠	٦١	٣٢	١٤١	٢٠١٩/٢٠٢٠
٠	٠	٠	٠	٠	٠	٢٩	١٢٤	١٢١	٢٢٧	١٣٨	٢٣٩	٢٠٢٠/٢٠٢١
٠	٠	٠	٠	٠	٠	٢٩	٤٦	٥٧	١٠٣	٣٩	١٥٧	٢٠٢١/٢٠٢٢
٠	٠	٠	٠	٠	٠	٤٥	٥٢	٨٤	٩٩	٨٨	٢٣٣	٢٠٢٢/٢٠٢٣
٠	٠	٠	٠	٠	٠	٥١	١٣١	١٧٢	١٧٠	١٢١	٣٩٧	٢٠٢٣/٢٠٢٤
٠	٠	٠	٠	٠	٠	٨٤	٨٥	٢٤٦	١٣٤	٧١	٣١٩	٢٠٢٤/٢٠٢٥
١٦٦	١٣١	٤١	٢١٠	٣٢٩	٨٣	٥٦	٧٠	٣٣٠	١٠٧	١٤٧	٤٥٤	٢٠٢٥/٢٠٢٦
١٦٦	٢٥٩	١٠٢	٦٨٤	٦٣٤	٦٣٠	٣٧٦	١٧٠١	١٤٠٦	٢٤٩٩	١٧٧٤	٤٢٠٣	المجموع





وزارة التعليم العالي  
والبحث العلمي  
جامعة الموصل  
قسم التسجيل وشؤون الطلبة

عدد الفريجين منذ تأسيس الجامعة في ٢٠٠٧ وبلغت السنة الدراسية ٢٠٢٤-٢٠٢٥ هو (٢٠٢٣-٢٠٢٤) طلب وطالبية موزعون على كليات الجامعة الخمسة صفر.

بيانات فريجي الدراسات الصباحية

الجموع	الصيدلة	الطب البيطري	التربية الابتدائية وعلوم الرياضة	التقنين	التربية للعلوم الضرفية	الاداب	التمريض	طب الاشنان	الطب	التربية الاساسية	الادارة والاقتصاد	الزراعة	الهندسة	العلوم	التربية الاجتماعية	السنة الدراسية
١٧٩	٠	٠	٠	٠	٠	٠	٠	٠	٠	٠	٠	٠	٠	٦٥	١١٤	٢٠٠٧/٢٠٠٨
٢٢١	٠	٠	٠	٠	٠	٠	٠	٠	٠	٠	٠	٤٣	٠	٩٦	٨٢	٢٠٠٨/٢٠٠٩
٢٧٧	٠	٠	٠	٠	٠	٠	٠	٠	٠	٠	٠	٥٥	٠	٧٩	١٤٣	٢٠٠٩/٢٠١٠
٣٢١	٠	٠	٠	٠	٠	٠	٠	٠	٠	٠	٠	٤٩	٠	٩١	١٨٤	٢٠١٠/٢٠١١
٣٥٣	٠	٠	٠	٠	٠	٠	٠	٠	٠	٠	٠	٧١	٣٢	١٠٠	١٥٠	٢٠١١/٢٠١٢
٧١٤	٠	٠	٥٩	٠	٠	٠	٠	٠	٠	٠	١٢٦	١٣٠	٦٦	١٨٠	١٥٣	٢٠١٢/٢٠١٣
١٠٢٥	٠	٠	٨٢	٣٣	٠	٠	٠	٠	٢٠	٠	٢٥٨	١٢٣	٦٧	١٧٠	٢٧٢	٢٠١٣/٢٠١٤
١٢٨٩	٠	٠	١٠٥	٥٩	٠	٠	٠	٠	٢٩	١٢٦	٢٢٦	٩٣	٦٧	١٩١	٢٩٣	٢٠١٤/٢٠١٥
١٩١١	٠	٠	٩٦	١١٧	٨٧	٠	٥٦	٠	٢٨	٢٤٣	٢٤٤	٢٢٢	١١٤	٢١١	٢٩٣	٢٠١٥/٢٠١٦
٢٥٨٠	٠	٣٢	٧٥	١٨٨	٩٦	٠	٣٩	٧١	٥٨	٦١١	٣٨٤	٢١٤	٩٢	١٨٣	٥٣٧	٢٠١٦/٢٠١٧
٢٣٤٣	٠	٤١	٨٢	٩٢	١٦٧	١٠٣	٣٠	٦٧	٣٣	٣٥٢	٣٢٢	١٨٤	١١٥	١٧٧	٥٧٨	٢٠١٧/٢٠١٨
٢١٨٧	٢٤	٤٠	٧١	١٠١	١١٧	١٣٠	٣٠	٤٠	٣٣	٣٥٤	٢٢١	١٨٣	١٢٢	١٨٨	٥٣٣	٢٠١٨/٢٠١٩
٢٣٠٦	٣٤	٤٣	١٤٥	١٦١	١٢٠	١٩٩	٣٥	٤٥	٢٨	٢٤٢	٢٤٦	٢١٢	١٢٢	١٢٨	٤٤٦	٢٠١٩/٢٠٢٠
٢١٤٦	٤١	٤٢	١٢٥	١٥٧	١٣٥	١٨٠	٤٠	٣٦	٣٣	٢٤٠	٢٩٦	٢٣٦	٨٢	١٤٥	٢٠٨	٢٠٢٠/٢٠٢١
٤٩٩١	٤٢	٣٤	٦٦	١٦٦	١٩٦	٢٠٤	٣٨	٤٨	٦٤	٤٠٢	٢٤١	١٤٠	٨٩	٢٧٨	٣٨١	٢٠٢١/٢٠٢٢
٢٣١٠	٢٧	٤٣	٩٨	١٥٣	١٤١	١٤٢	٥٠	٤١	٥١	٢٩٢	٢١٨	١٠٧	١٠٨	٢٢٨	٤١١	٢٠٢٢/٢٠٢٣
٢٨٤٢	٥٣	١٦	١٣٣	١٤٨	٢٤٦	١٦٢	٥٠	١١٠	٥٨	٤١٧	٣٨٧	١٠٩	١٨٨	٣٠٦	٤٥٩	٢٠٢٣/٢٠٢٤
٢١٥٨	٦٦	٣٧	٨٠	١٤٨	١٣٨	٠	٣٥	١١٠	١٣٥	٢٩٥	٢٣٦	٦٣	١٦٩	٢١٤	٤٣٢	٢٠٢٤/٢٠٢٥
٣٠٢٠٣	٢٨٧	٣٢٨	١٢١٧	١٥٣٣	١٤٤٣	١١٢٠	٤٠٣	٥٦٨	٥٧٠	٣٨٧٤	٣٧٥٥	٢٢٢١	١٤٢٣	٥٥٨٢	٥٨١٩	المجموع





وزارة التعليم العالي  
والبحث العلمي  
جامعة المثنى  
قسم التسجيل وشؤون الطلبة

بيانات خريجي الدراسات المسماة

عدد الخريجين منذ تأسيس الجامعة في ٢٠٠٧ وتغاية السنة الدراسية ٢٠٢٤ | ٢٠٢١ | ٢٠٢٥ هو (٧٧٠٥) طالب وطالبة

المجموع	التربية العلوم الصرفية	الهندسة	التربية الصرفية	الزراعة	القانون	التربية الأساسية	الإدارة والاقتصاد	العلوم	التربية الاسمائية	السنة الدراسية
٦٣	٠	٠	٠	٠	٠	٠	٠	٠	٦٣	٢٠٠٧/٢٠٠٨
٧٧	٠	٠	٠	٠	٠	٠	٠	٠	٧٧	٢٠٠٨/٢٠٠٩
٧٢	٠	٠	٠	٠	٠	٠	٠	٠	٧٢	٢٠٠٩/٢٠١٠
٢٣٢	٠	٠	٠	٠	٠	٠	٠	٩٦	١٣٦	٢٠١٠/٢٠١١
٢١٨	٠	٠	٠	٠	٠	٠	٠	٨٢	١٣٦	٢٠١١/٢٠١٢
٢٢٨	٠	٠	٠	٠	٠	٠	٠	٨٠	١٤٨	٢٠١٢/٢٠١٣
٤١٠	٠	٠	٠	٠	٠	٠	١٠٨	٩٤	٢٠٨	٢٠١٣/٢٠١٤
٤١٠	٠	٠	٠	٠	٠	٠	١٦٨	٨٠	١٦٢	٢٠١٤/٢٠١٥
٨٠٦	٠	٠	٠	٠	٢٠٠	٥٠	١٦٣	٦٥	٣٢٨	٢٠١٥/٢٠١٦
٦٤١	٠	٠	٠	٠	١٥٠	٩٠	١٦٨	٦٥	١٦٨	٢٠١٦/٢٠١٧
٥٩٨	٠	٠	٠	٠	١٠٠	٩٠	١٥٣	٧٠	١٨٥	٢٠١٧/٢٠١٨
٥١٣	٠	٠	٠	٠	٩٥	٩٥	٢٠٦	٥٠	٦٧	٢٠١٨/٢٠١٩
٥٣٤	٠	٠	٠	٠	١٣٦	٢٣	١١٤	١٠٣	١٥٨	٢٠١٩/٢٠٢٠
٥٤٨	٠	٠	٠	٠	١٠٩	٢١	١١٥	٩٩	٢٠٤	٢٠٢٠/٢٠٢١
٤٨١	٠	٠	٠	٠	١١٠	٣٥	١١٢	٩٠	١٣٤	٢٠٢١/٢٠٢٢
٤١٧	٠	٠	٠	٥٨	٧٧	٤	٩٧	٤٠	١١٣	٢٠٢٢/٢٠٢٣
٧٥٥	٠	٠	٥١	٣١	١٢٥	٧٩	١٩٩	٩٠	١٨٠	٢٠٢٣/٢٠٢٤
٧٠٢	٥٧	٣٩	٨٩	٤٠	٥١	٧٣	١٣٥	٦١	١٥٧	٢٠٢٤/٢٠٢٥
٧٧٠٥	٥٧	٣٩	١٩٨	٩٩	١١٥٣	٥٦٠	١٧٣٨	١١٦٥	٢٦٩٦	المجموع

